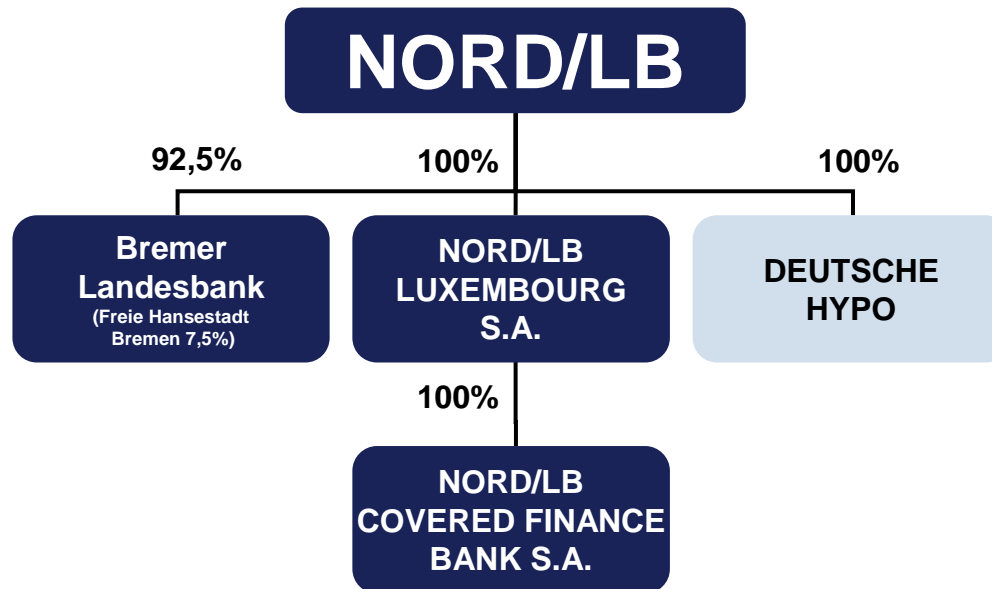




Datenbasis Dezember 2009

•• Eigentümerstruktur



•• Einbindung der DEUTSCHEN HYPO in den NORD/LB Konzern

NORD/LB - Norddeutsche Landesbank Girozentrale

- Führende Universalbank im Norden Deutschlands mit geschäftspolitischer Konzentration auf Nord- und Nordosteuropa
 - Verbund der deutschen Sparkassen und Landesbanken
 - Privat-, Geschäfts- und Firmenkunden
 - Structured Finance
 - Financial Markets

s. auch „Annex“, S. 21

DEUTSCHE HYPO

- Center of Competence für nationale und internationale gewerbliche Immobilienfinanzierung als Dachmarke im NORD/LB Konzern
- Nationales und internationales Staatskreditgeschäft
- Pfandbriefgesetz als Basis des Geschäftsmodells
- Eigenständiger Marktauftritt

Bremer Landesbank

- Größte Regionalbank zwischen Ems und Elbe
- Landesbank
- Geschäftsbank

NORD/LB COVERED FINANCE BANK S.A.

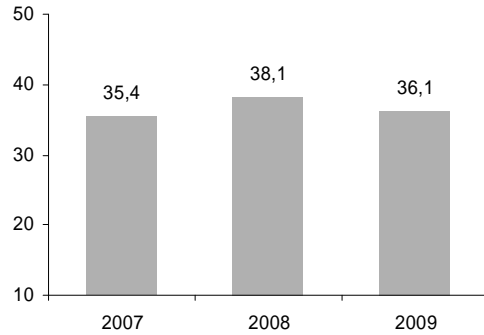
- Marktauftritt auf Basis des luxemburgischen Pfandbriefgesetzes („Lettres de gage“)
- Mittel- bis langfristige gedeckte Emissionen

.. 2-Säulen-Strategie

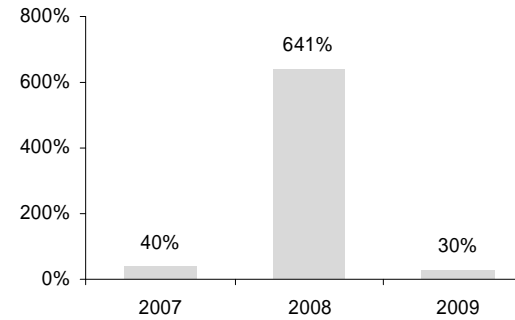


Finanzkennzahlen

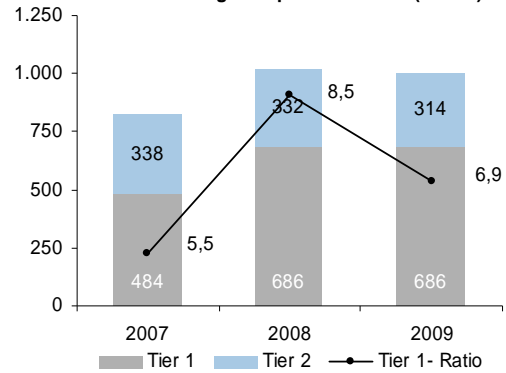
Bilanzsumme in Mrd. € (IFRS)



Cost Income Ratio



Haftendes Eigenkapital in Mio. € (SolV)



Ergebnis vor Steuern in Mio. € (IFRS)

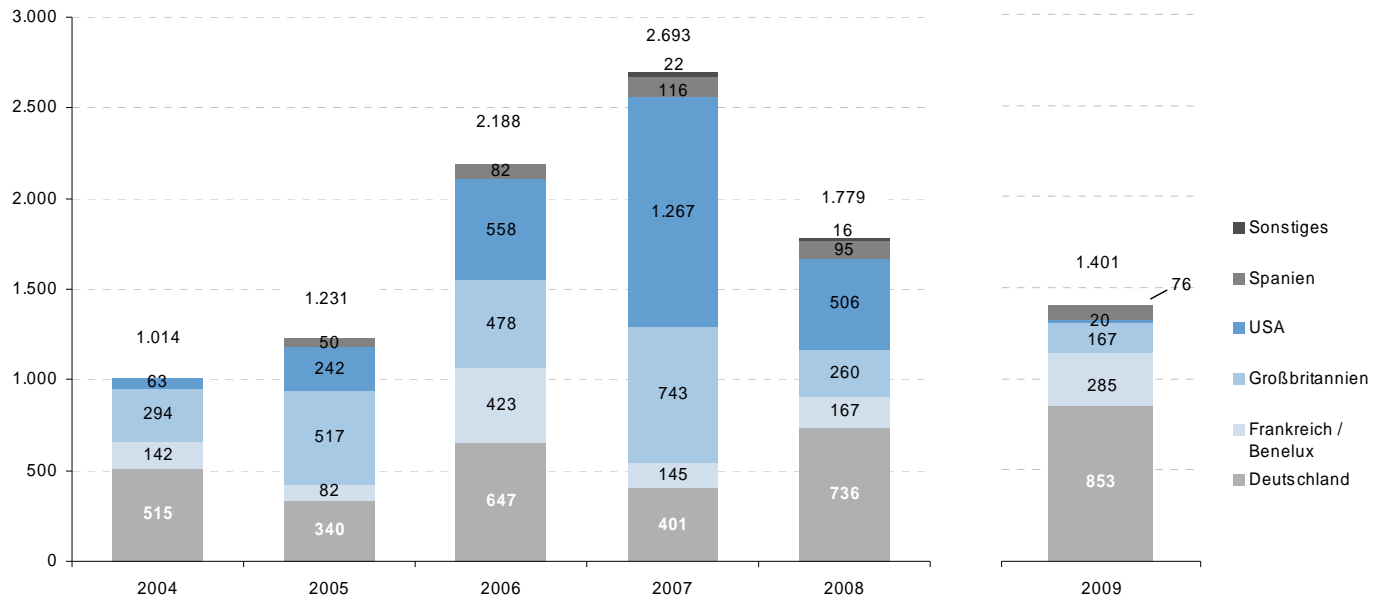


Ratings

•• Aktuelle Rating-Situation auf Basis der Zugehörigkeit zum NORD/LB Konzern

| | Moody's |
|--------------------------|---------------|
| Öffentliche Pfandbriefe | Aaa |
| Hypothekendarlehen | Aaa |
| Senior Unsecured Rating | A1 (stable) |
| Short-term Bank Deposits | P-1 (stable) |
| Financial Strength | C- (negative) |

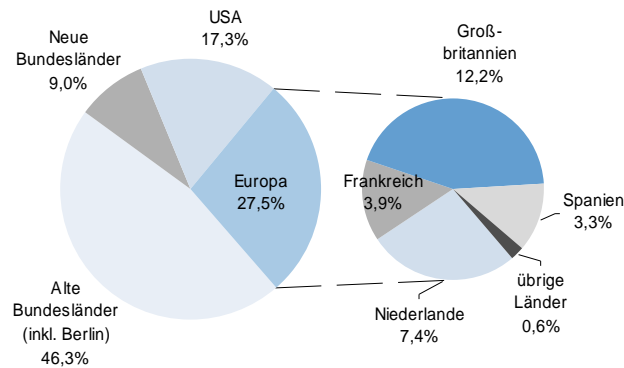
•• Neugeschäft nach Regionen (in Mio. Euro)



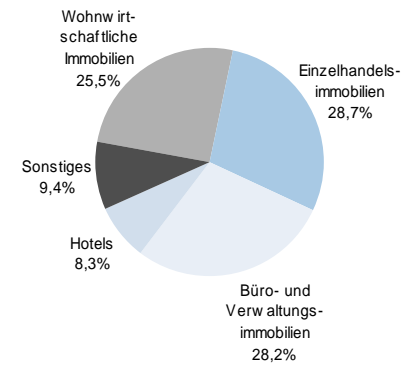
.. Portfolio nach Regionen Stand 31.12.2009 (in Mio. Euro)

| Region | Wohnwirtschaftliche Immobilien | Einzelhandels-immobilien | Büro- und Verwaltungs-immobilien | Hotels | Sonstiges | Gesamt |
|----------------------------------|--------------------------------|--------------------------|----------------------------------|------------|------------|--------------|
| Alte Bundesländer (inkl. Berlin) | 1.433 | 1.607 | 1.028 | 86 | 371 | 4.526 |
| Neue Bundesländer | 466 | 262 | 56 | 23 | 74 | 880 |
| USA | 341 | 287 | 595 | 327 | 141 | 1.691 |
| Niederlande | 129 | 110 | 341 | 105 | 43 | 728 |
| Frankreich | 66 | 55 | 170 | 26 | 66 | 383 |
| Großbritannien | 57 | 272 | 484 | 194 | 183 | 1.190 |
| Spanien | 0 | 197 | 81 | 48 | 0 | 325 |
| übrige Länder | 0 | 21 | 3 | 0 | 39 | 62 |
| Gesamt | 2.492 | 2.811 | 2.758 | 808 | 916 | 9.784 |

Regionale Verteilung
Stand 31.12.2009



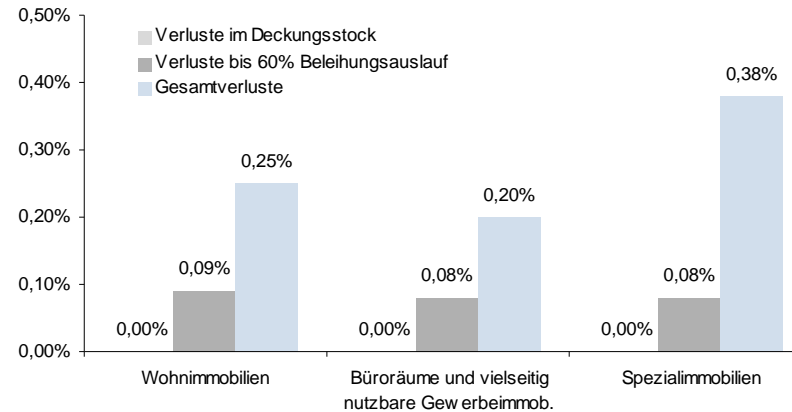
Verteilung nach Objektarten
Stand 31.12.2009



•• Durchschnittliche Kapitalverluste

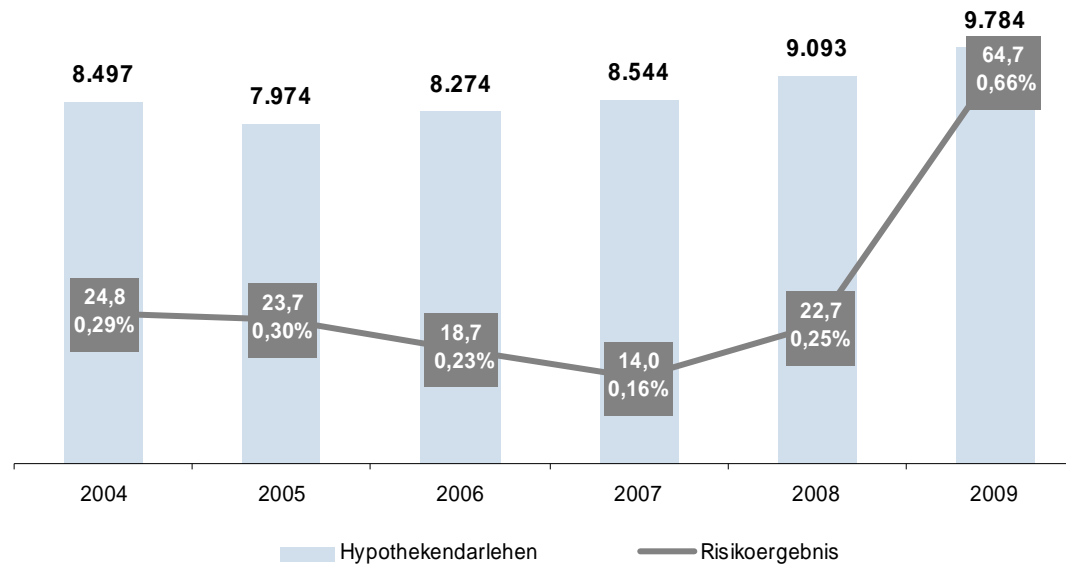
- Sehr geringe Verlustquote von 0,09% für Darlehensteile bis 60% Beleihungsauslauf
- Keine Verluste bei in Deckung befindlichen Darlehen; dies bestätigt hohe Sicherheit des Pfandbriefes
- Moderates Niveau der Gesamtverluste von 0,25% bei Wohn- und 0,20% Gewerbeimmobilien
- Höhere Verlustquote bei Spezialimmobilien weist auf eingeschränkte Drittverwendbarkeit hin

Ø Risikokosten (real)* im Immobilienfinanzierungsgeschäft (1999–2009)



Risikokosten *): Die Risikokosten geben das Verhältnis der tatsächlich eingetretenen Kapitalverluste zum gesamten Kreditbestand an.

•• Risikoergebnis Kredit (GuV) in Mio. Euro



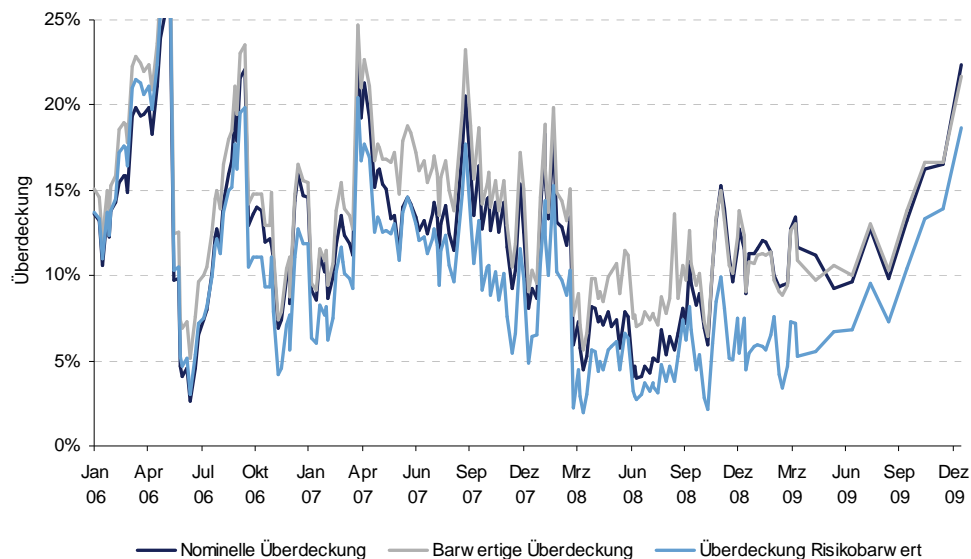
•• Entwicklung der Überdeckung

Überdeckung seit Anfang 2006

- Nominell $\bar{\varnothing}$ 12,03%
- Barwertig $\bar{\varnothing}$ 13,68%
- Risikobarwert $\bar{\varnothing}$ *) 9,85%

Risikobarwert *):

Der Risikobarwert gibt die geringste barwertige Überdeckung bei der Simulation von Zins- und Währungsänderungen gem. § 5 und 6 PfandBarwertV (dynamischer Ansatz).



| Überdeckung | Jun. 08 | Sept. 08 | Dez. 08 | Mrz. 09 | Jun. 09 | Sept. 09 | Dez. 09 | Risikobarwert |
|--------------|---------|----------|---------|---------|---------|----------|---------|---------------|
| Nominal in % | 5,63 | 11,68 | 13,59 | 11,77 | 12,90 | 14,03 | 23,53 | Dez. 09 |
| Barwert in % | 8,75 | 14,30 | 15,00 | 10,95 | 13,60 | 14,99 | 23,53 | 19,85% |

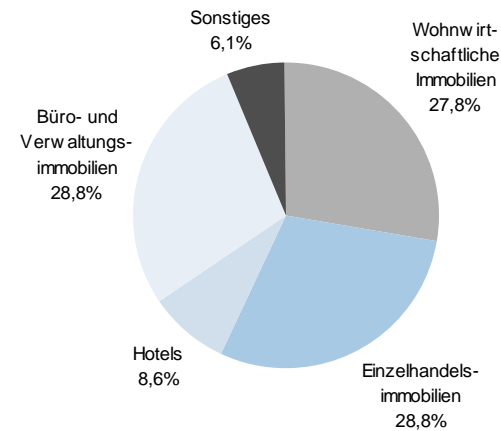
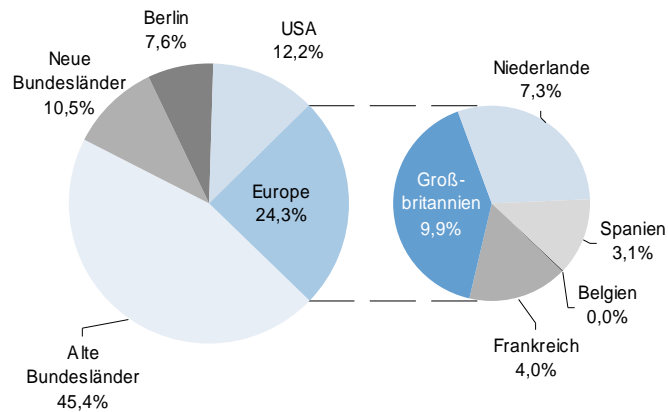
Deckungsstock für Hypothekendarlehen

- Deckungsstock für Hypothekendarlehen ohne weitere Deckungswerte gemäß § 19 PfandBG

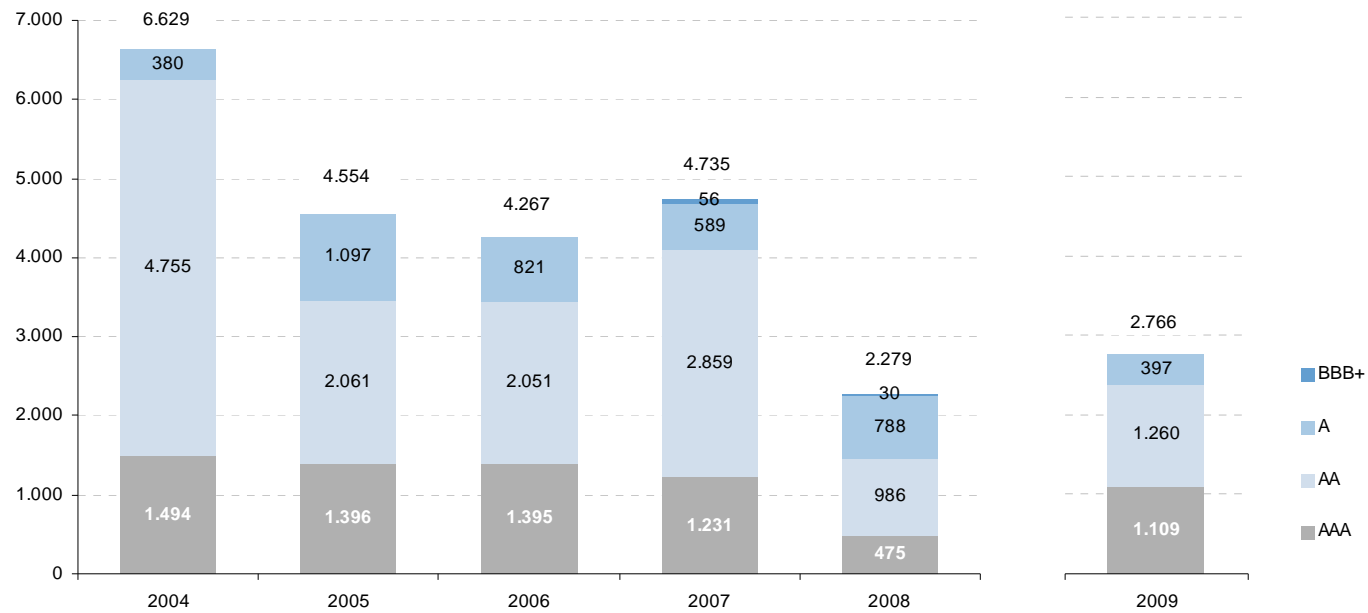
Zusammensetzung nach Regionen

Zusammensetzung nach Objektarten

Gesamtvolumen 6.107 Mio. Euro per 31.12.2009



•• Neugeschäft nach Ratingklassen (in Mio. Euro)



•• Kreditqualität

Steuerungs-Kriterien des Pools

- Nachhaltige Sicherstellung des AAA-Ratings der Öffentlichen Pfandbriefe
- Angestrebt wird ein Durchschnittsrating der im Pool enthaltenen Aktiva im AA-Bereich
- Hohe Granularität
- Horizontale (internationale/regionale) und vertikale (Staat/Region/Kommune) Diversifizierung



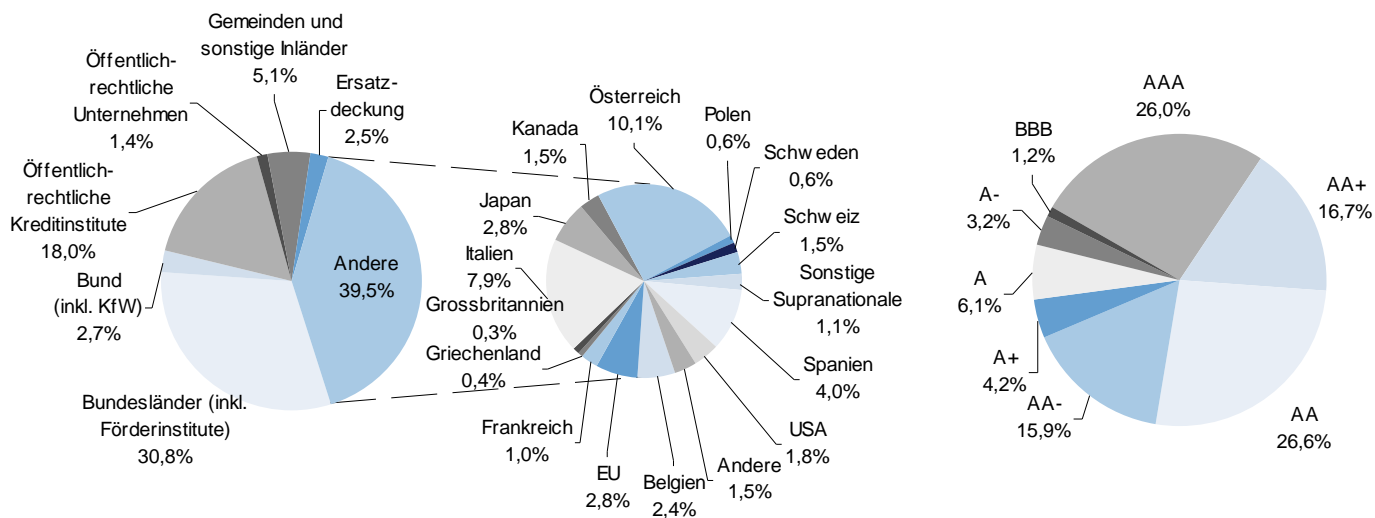
Keine Ausfälle im Deckungsstock für Öffentliche Pfandbriefe

Deckungsstock für Öffentliche Pfandbriefe

Zusammensetzung nach Schuldnern

Zusammensetzung nach Ratingklassen

Gesamtvolumen 16.648 Mio. Euro per 31.12.2009



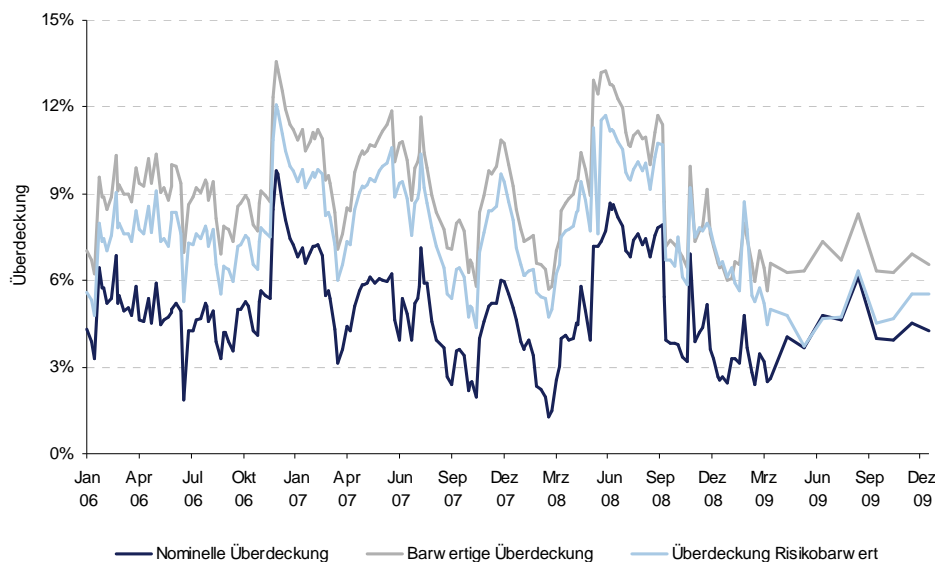
.. Entwicklung der Überdeckung

Überdeckung seit Anfang 2006

- Nominell $\bar{\varnothing}$ 4,96%
- Barwertig $\bar{\varnothing}$ 9,00%
- Risikobarwert $\bar{\varnothing}$ *) 7,77%

Risikobarwert *):

Der Risikobarwert gibt die geringste barwertige Überdeckung bei der Simulation von Zins- und Währungsveränderungen gem. § 5 und 6 PfandBarwertV (dynamischer Ansatz) an.



| Überdeckung | Jun. 08 | Sep. 08 | Dez. 08 | Mrz. 09 | Jun. 09 | Sep. 09 | Dez. 09 | Risikobarwert |
|--------------|---------|---------|---------|---------|---------|---------|---------|---------------|
| Nominal in % | 8,49 | 5,60 | 2,74 | 3,02 | 4,75 | 3,94 | 4,20 | Dez. 09 |
| Barwert in % | 12,80 | 8,90 | 6,69 | 7,02 | 7,32 | 6,27 | 6,54 | 5,37% |

.. Aaa-Ratings für beide Pfandbriefarten als Grundlage stabiler Refinanzierung

Refinanzierungsphilosophie

- Emissionsgeschäft nachfrageorientiert ausgerichtet
- Verlässliche Emissions-Spreads
- Großvolumige Jumbo-, Benchmark- oder sonstige Groß-Emissionen sind Bestandteil der Produktpalette
- Ausnutzung des guten Standings im Markt, insbesondere auch bei ungedeckten Papieren
- Visibilität durch permanente Marktpräsenz als Emittent von Öffentlichen und Hypotheken-Pfandbriefen
- Ausbau der Investorenbasis

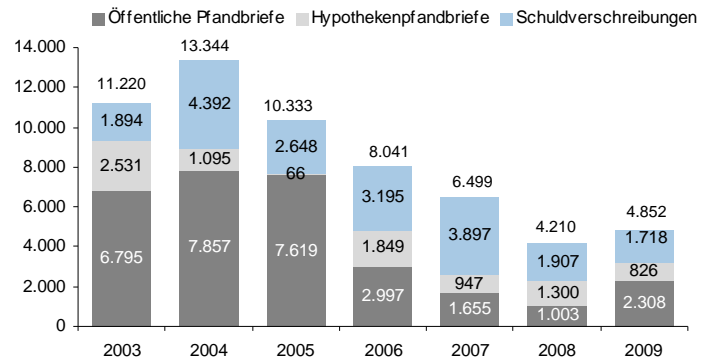
Refinanzierungsinstrumente

- Refinanzierung durch
 - Öffentliche Pfandbriefe
 - Hypotheken-Pfandbriefe
 - Senior Unsecured Notes
- Produkte sind
 - Privatplatzierungen
 - Maßgeschneiderte strukturierte Produkte
 - Jumbo-Pfandbriefe bzw. großvolumige / Benchmark-Anleihen
- Plattformen
 - Debt Issuance Programme
 - Namenspapiere
- Stabiler Absatz über ein verlässliches, tragfähiges Kapitalmarktnetzwerk

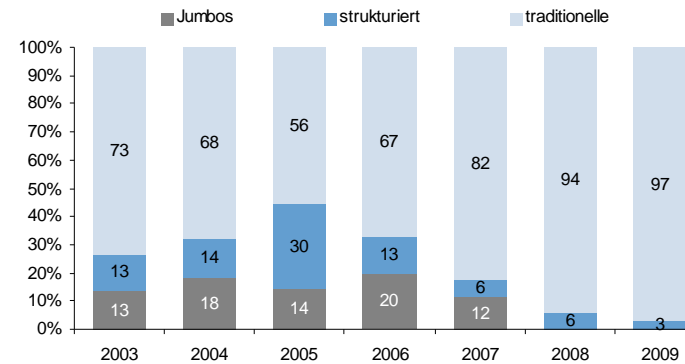
Die kostengünstige Refinanzierungsbasis der DEUTSCHEN HYPO generiert einen Wettbewerbsvorteil im Kreditgeschäft

Stabile Refinanzierungsbasis

Refinanzierungsmix im Zeitverlauf (in Mio. Euro)

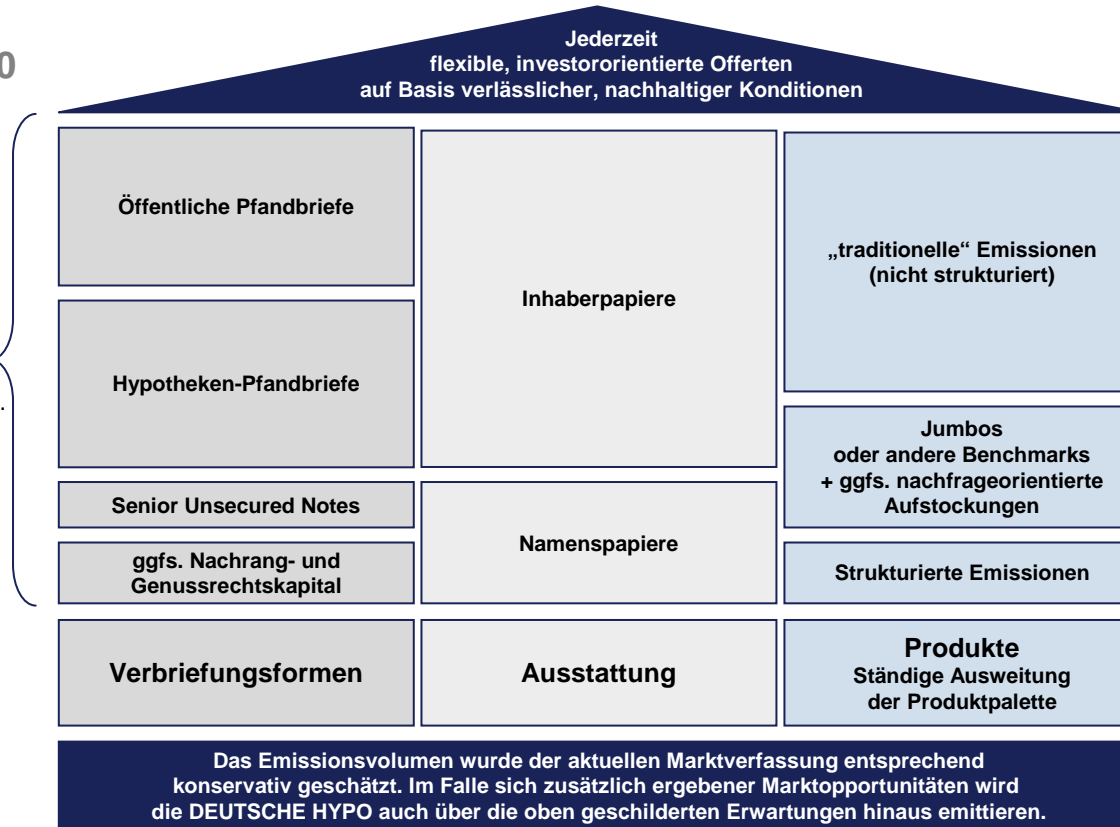


Emissionsgeschäft nach Struktur (in %)



.. Ausblick 2010

Wir erwarten ein Emissionsvolumen von ca. **6,5 Mrd. Euro** in allen gängigen Währungen wie EUR, CHF, USD, JPY, GBP, ...



.. Gute Gründe, Emissionen der DEUTSCHEN HYPO zu kaufen

- Breite Produktpalette
- Nachhaltige, verlässliche Konditionen im Emissionsgeschäft bei flexibler Handhabung der Emissionsplattformen und –produkte (konsequente Refinanzierungsstrategie)
- „Core“-Segment des Covered Bond-Marktes
- Etablierter Name „DEUTSCHE HYPO“
- Geringes Headline Risk
- Relativ geringe Spreadvolatilität
- Hohe Volumina darstellbar, wenn vom Markt gewünscht
 - Jumbos
 - Sonstige Benchmark-Emissionen oder -Formate
 - Große private placements
- Stabiler Konzern
- Patronatserklärung der NORD/LB
- Klar definierte Konzern-Zuständigkeiten stellen ein nachhaltig profitables Franchise sicher
- Seit 01.01.2009 Sicherungssystem / Haftungsverbund der Sparkassen-Finanzgruppe
 - Absicherung von Einlagen in unbegrenzter Höhe
 - Auch gewerbliche Einleger sind durch Institutssicherung vollumfänglich geschützt
 - Sicherung der Solvenz und Liquidität
 - Das System ist auf Weiterführung des Geschäftsbetriebes ausgelegt
 - Das gesicherte Institut erfüllt alle seine Verbindlichkeiten

Kontakt

Mitglieder des Vorstandes

| | | |
|-----------------------|-------------------|------|
| Dr. Jürgen Allerkamp | Tel: +49 511 3045 | -300 |
| Vorstandsvorsitzender | | |
| Andreas Pohl | | -310 |
| Andreas Rehfus | | -312 |

Treasury

| | | |
|----------------------|-------------------|------|
| Dirk Schönfeld | Tel: +49 511 3045 | -204 |
| Leiter Treasury | | |
| Jürgen Klebe | | -202 |
| Stv. Leiter Treasury | | |
| Christian Fischer | | -200 |
| Christian Gail | | -234 |
| Cristina Guilherme | | -207 |
| Sascha Langeheine | | -201 |
| Gudrun Pösger | | -206 |
| Maren Tegmeier | | -203 |

Kommunikation

| | | |
|----------------------------------|-------------------|------|
| Markus Nitsche | Tel: +49 511 3045 | -580 |
| Leiter Unternehmenskommunikation | | |

Deutsche Hypothekenbank (Actien-Gesellschaft)

Georgsplatz 8
D-30159 Hannover
www.deutsche-hypo.de
treasury@deutsche-hypo.de

REUTERS: DHHB01
FAX: +49 511 3045-209

Clearstream: 68077 / 8077
Deutsche Bundesbank: 250 106 00

•• Die NORD/LB – Portrait einer führenden regionalen Großbank mit internationalem Auftritt

- Eine der größten Banken **Deutschlands**
- Geschäftspolitische Konzentration auf **Norddeutschland**
- **Landesbank** für Niedersachsen und Sachsen-Anhalt
- **Sparkassenzentralbank** für Sparkassen in Niedersachsen, Sachsen-Anhalt und Mecklenburg-Vorpommern
- Eine der **bedeutendsten Banken** Deutschlands bei nationalen und internationalen **Anleihe-Emissionen**
- Breites **Angebot von Finanzdienstleistungen** für ihre Privatkunden, Firmenkunden, institutionelle Kunden und die öffentliche Hand
- **Schwerpunkte im Bankgeschäft** der NORD/LB:
 - Financial Markets
 - Agrar-Banking
 - Immobilien Banking
 - Structured Finance
 - Schiffs-Finanzierung
 - Flugzeug-Finanzierung
 - Privatkundengeschäft
 - Regionale Sparkasse im Braunschweiger Raum mit einer fast zweieinhalb Jahrhunderte alten Geschichte
- **International** tätige Geschäftsbank
- **Präsenz** an allen wichtigen Finanz- und Handelsplätzen (z. B. London, Singapur, New York)
- **Weltweite Repräsentanzen** sowie Service-Büros
- **Korrespondenznetz** von über 1.500 Banken in aller Welt



Haftungsausschluss

Das vorliegende Dokument wurde von der Deutschen Hypothekbank (Actien-Gesellschaft) erstellt.

Das Vorstehende ist eine zusammenfassende Kurzdarstellung, die unter Umständen nicht alle wesentlichen Angaben enthält. Eine vollständige Beschreibung der Einzelheiten von Finanzinstrumenten oder Geschäften, die im Zusammenhang mit dem Gegenstand dieses Dokuments stehen könnten, ist der jeweiligen Dokumentation zu entnehmen. Eine eventuelle Anlageentscheidung sollte in jedem Fall auf Grundlage dieser Instruments- oder Geschäfts-Dokumentation getroffen werden.

Für die Richtigkeit, Vollständigkeit und Angemessenheit der Angaben und der daraus folgenden Einschätzungen kann seitens der DEUTSCHEN HYPO oder anderer Gesellschaften keine Gewähr übernommen werden.

Dieses Dokument darf nur mit ausdrücklicher schriftlicher Zustimmung der DEUTSCHEN HYPO vervielfältigt, an Dritte weitergegeben oder verbreitet werden.